





Mospilan[®] SG

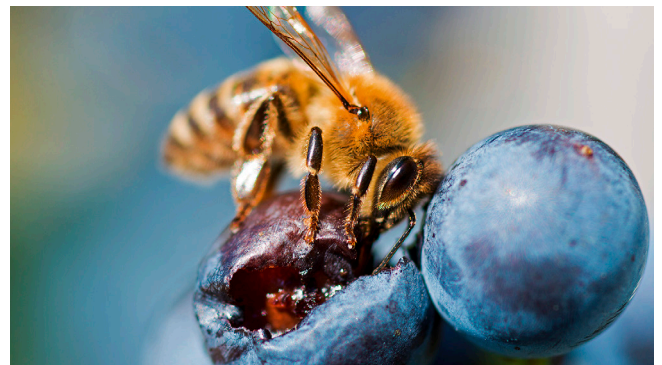
INSEKTIZID

-  Systemische Verteilung in der Pflanze
-  Lang anhaltende Wirkung (gegen Kirschessigfliege bis zu 7 Tagen)
-  Regenfest nach 1 Stunde
-  Temperaturunabhängige Wirkung (5°–25°C)
-  UV-stabil
-  Nicht bienengefährlich (B4)

Wirkstoff	200g/kg Acetamiprid
Formulierung	Wasserlösliches Granulat (SG)
Wirkstoffgruppe	IRAC 4A
Wirkungsweise	Kontakt- und Fraßwirkung
Wirkstoffverteilung in/auf der Pflanze	Systemisch und translaminar
Kulturen	Weinbau (Tafel- und Keltertrauben) Besonders anfällige Weinsorten gegenüber der Schädigung durch die Kirschessigfliege: Acolon, Regent, Cabernet Dorsa, Cabernet Carol, Dornfelder, Frühburgunder, Roter Muskateller, Portugieser, Rondo, Trollinger, Blauer Silvaner, Obstbau, Gemüsebau, Zierpflanzen, Ackerbau
Indikationen	Drosophila-Arten
Aufwandmenge	0,375kg/ha in 400–800l/ha Wasser; max. 1 Anwendung
Bienen/Nützlinge	B4 / NB6612, NN234, NN265, NN270, NN361, NN3842, NN410, NN130, NN160
Wartezeit	14 Tage
Gebindegröße	1 kg, 5 kg
Zulassung	Bis 28.02.2024 (Zulassungsverlängerung wird erwartet)



Adultes Männchen mit zwei braunen Flecken



Bienen befliegen beschädigte Beeren