

Das Pyrethroid der Extraklasse



Nexide®

INSEKTIZID

- + Schnell einsetzender „Knock-Down-Effekt“
- + Hochaktiver Wirkstoff, ideal verkapselt
- + Sehr gute Mischbarkeit mit Herbiziden, Fungiziden und Wachstumsreglern

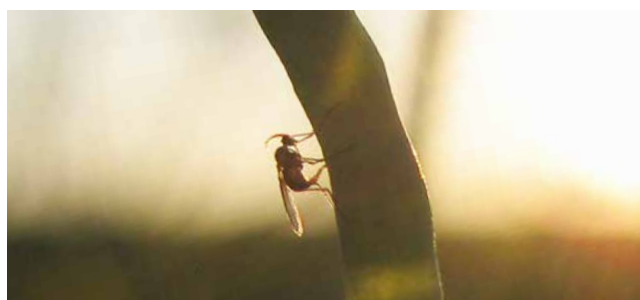
Wirkstoff	60 g/l gamma-Cyhalothrin	
Formulierung	Kapselsuspension (CS)	
Wirkstoffgruppe	Pyrethroid Klasse 2	IRAC 3A
Wirkungsweise	Kontakt- und Fraßwirkung	
Wirkstoffverteilung in/auf der Pflanze	Kontaktmittel	
Kulturen (Stadien)	Raps, Getreide	
Indikationen	Raps: Beißende Insekten, Kohlschotenmücke (BBCH 59–69), Blattläuse (nach BBCH 69)	
Anwendungszeitpunkt / Aufwandmenge	Frühjahr, nach Erreichen von Schwellenwerten oder nach Warndienstaufwurf, Raps: 80 ml/ha in 200–400 l/ha Wasser; max. 2 Anwendungen für die Kultur bzw. je Jahr	
Abstandsauflagen <small>Weitere Auflagen im Tabellenteil</small>	Hang > 2 %:	0 m
	Oberflächengewässer	NW607-1: 20 m (90 %), nicht zulässig (75 %, 50 %, Standard)
	Saumstrukturen	NT102 (75 %)
Bienenschutz	Nicht bienengefährlich (B4); in Tankmischung mit „Azol“-Fungiziden B2	
Gebindegröße	1 l, 5 l	

Das bringt Ihnen Nexide®

bekämpft		
Rapserrdflö	Blattläuse	Kohlschotenrüssler
Gefleckter Kohltriebrüssler	Großer Rapsstängelrüssler	Kohlschotenmücke
Rübenblattwespe		



Großer Rapsstängelrüssler



Kohlschotenmücke